

about ERP 8

더욱 확장된 내부 System

MULTI MARKET (온/오프/SNS/해외/가상) 에 특화된 솔루션



- 쇼핑물 상품연동/주문수집/배송정보
- 사방넷을 통한 오픈마켓/제휴몰 연동
- 고객, 재고, 적립금, 예치금 연동



- 실시간 매출추이분석
- 매장/일자/상품단위 분석
- 창고/매장 재고실사
- 창고로케이션관리
- 상품추이분석/MD큐레이션
- 방문판매 M-POS



- 신용/체크단말기
- 세트, 묶음, 1+1 판매 다중화된 프로모션
- 판매대기, 고객관리 연동
- 단체주문, 완불주문상품 배송 트래킹
- 적립/예치금/쿠폰관리
- Alipay 연동
- 완불건 개인 배송요청
- 온라인 주문 > 매장 배송 가능
- KICC, NICE, SPC 뱅사 연동
- 텍스리펀트(GTF)연동



- 모바일기반의 마케팅 도구 활용
- 매출 효율분석
- 온/오프라인 상품권, 쿠폰 동시 사용, 동시 적립 가능
- SMS/LMS/MMS 문자 쿠폰 발송



- 시장사입/위탁상품에 최적화된 배분/출고
- 생산공장 POP관리
- 해외생산 선적관리
- 국내물류 하차관리
- 위탁마진관리 기능 정렬
- 정액 모두 가능



- DAS /DPS/ SORTER
- 우체국택배/EMS 연동
- CJ대한통운 연동
- 스캐닝에 의한 온/오프라인 상품 배송-출하
- 박스단위 내물리스트 출력
- 매장 반품 스캐닝에 의한 확정 기능
- 로케이션별 재고관리

강화된 사용자 Interface

사용자 편의성이 강화된 Interface를 통해 사용자는 단위 Program을 개인의 업무 성격에 맞게 차별화 할 수 있습니다.

사용자 그룹 및 Program별 권한 관리를 통해 사용자 관리가 용이합니다.



1 업무 흐름에 따른 대분류 Menu를 표시합니다.



2 단위 화면별로 즐겨찾기, 엑셀 Up/Download, 현재의 화면 상태 저장등의 작업이 가능합니다.

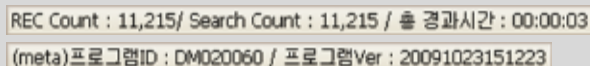


3 엑셀의 피벗처럼 그룹핑이 가능합니다.

4 공통 검색 조건을 통해 별도의 검색 조건의 지정없이도 검색이 가능합니다.



5 엑셀의 피벗처럼 그룹핑이 가능합니다.



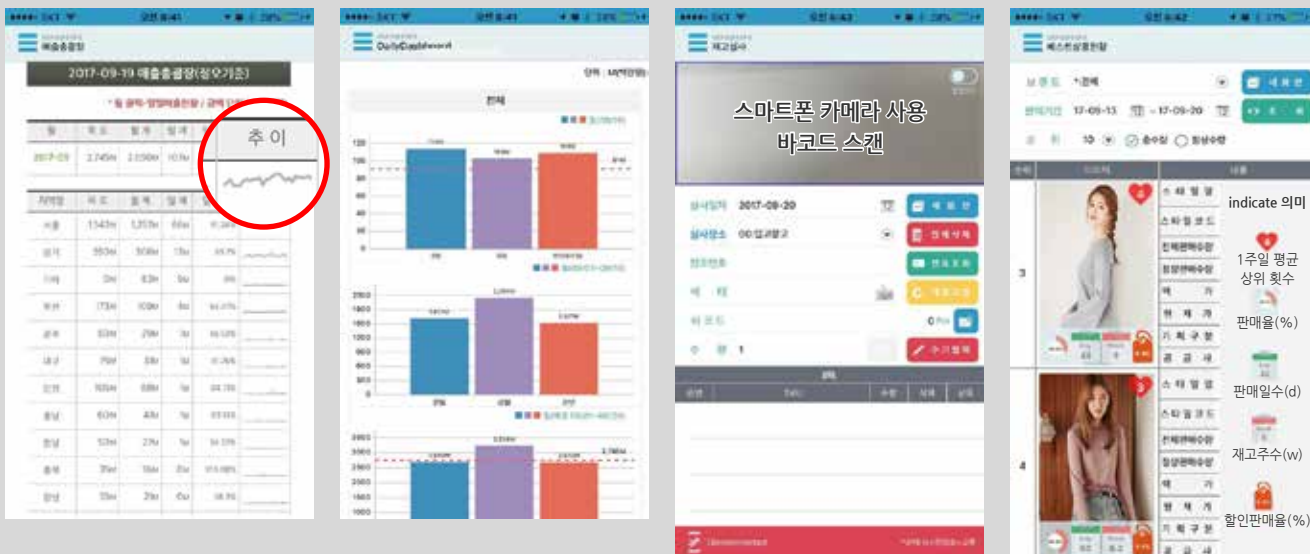
6 ERP System을 사용중인 사용자 정보와 자주 실행하는 업무는 하단 버튼 클릭만으로 확인할 수 있습니다.



about ERP 8

Mobile Solution

단순하고도 명료한 매출추이분석과 사용자의 권한에 맞는 메뉴를 구성합니다.
 기능: 창고/매장재고실사, 재고로케이션, 본사반품, 상품별 재고조회 기능 등



스타일단위 매출 추이 정보를 그래프로 제공합니다.



about ERP 8

스마트폰으로 창고와 매장의 재고를 조사한다

스마트폰과 블루투스 스캐너만 있으면, 언제든지 창고와 매장의 실사가 가능합니다.

모바일 앱 기반 / 하이브리드형 모바일웹 기반 두 가지 버전 모두 가능합니다.

* 바코드 스캔시 실시간으로 DB에 반영됩니다. (DATA 유실 최소화)

iOS, Android 모두 지원 (Pure App.)

창고실사 (로케이션 기반 실사), 매장실사 (섹터기반 실사)

→ ERP/ POS 실시간 조회 가능.



스마트폰&모바일프린터 소개

스마트폰과 모바일 프린터를 통해서 가격인하스티커, 재고실사 집계표, SCM박스 내품 리스트 등을 출력할 수 있습니다.

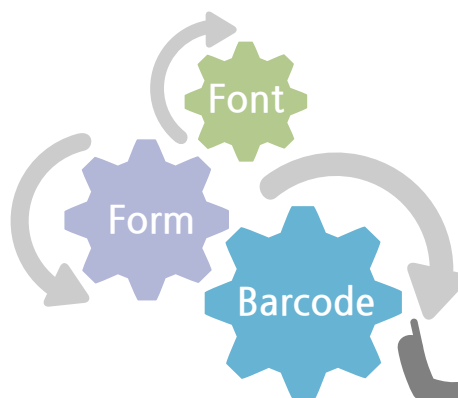
출력시 양식의 품 구성을 메타로 구성하여 관리합니다.

(iOS, Android 가능)

- 출력 품 구성 요소 등록
- 검색용 쿼리 등록



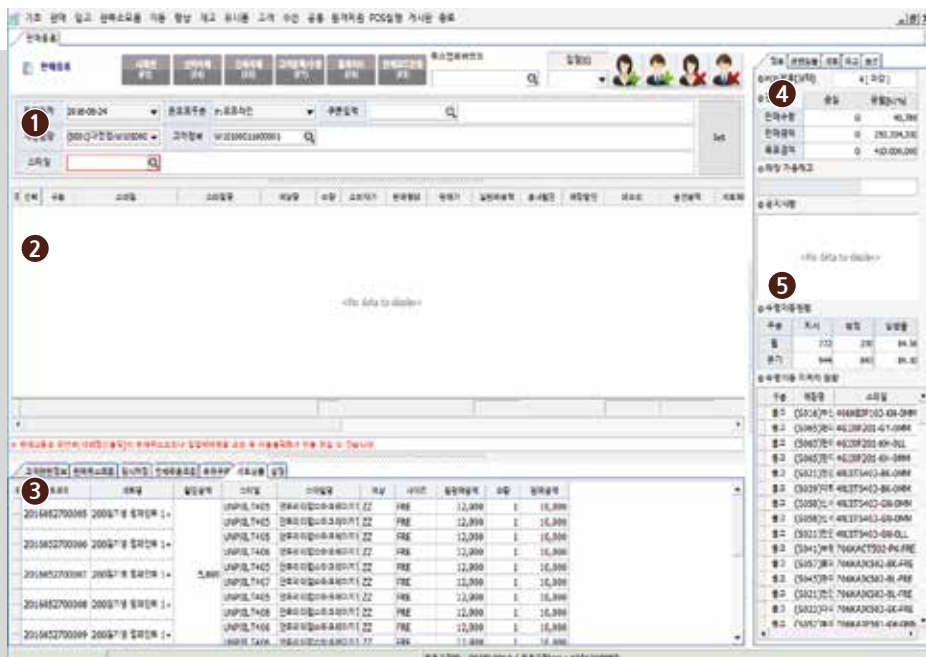
· 모바일프린터
LK-P30



about ERP 8

POS

하나의 화면내에서
고객 관련 정보로 부터 제품 정보 및
기타 본사와의 업무 연락 내용등이
일목 요연하게 정리되어 있어
별도의 작업 없이도 정보의 확인 및
조치가 가능합니다.



- ❶ 판매 또는 반품 고객에 대한 판매 관련 정보등이 표시됩니다.- 유입고객수 등록 가능
- ❷ 판매 또는 반품 대상 상품 정보가 표시됩니다.
- ❸ 고객과 관련하여 구매 이력 및 마일리지 적립, 상품권 발급/사용 이력등 구매 이력 정보가 표시됩니다.
(신규가입 자동 할인쿠폰 발급 기능 내장.)- 환불건 고객 배송 요청 기능 포함
- ❹ 해당 매장내의 상품별 재고 정보 및 맞춤상품에 대한 등록이 가능합니다. - 수제화 등
- ❺ 본사로 부터의 공지 사항와 이동 지시 및 처리등 관련 이력 및 예정 정보가 표시됩니다.

Customer Dashboard - 현재 개발중

- 스마트폰 wifi신호 기반 고객 분석 툴 업체인 walk insights와 협업을 통해서 매장 앞 고객 트레픽과 방문자 정보를 포스 구매정보와 연동합니다.
- 방문자가 신규 방문자인지, 재 방문자인지 데쉬보드를 통해서 확인할 수 있습니다.

