



Face ID 기반 유입고객 분석 솔루션

Face ID 고객정보 수집

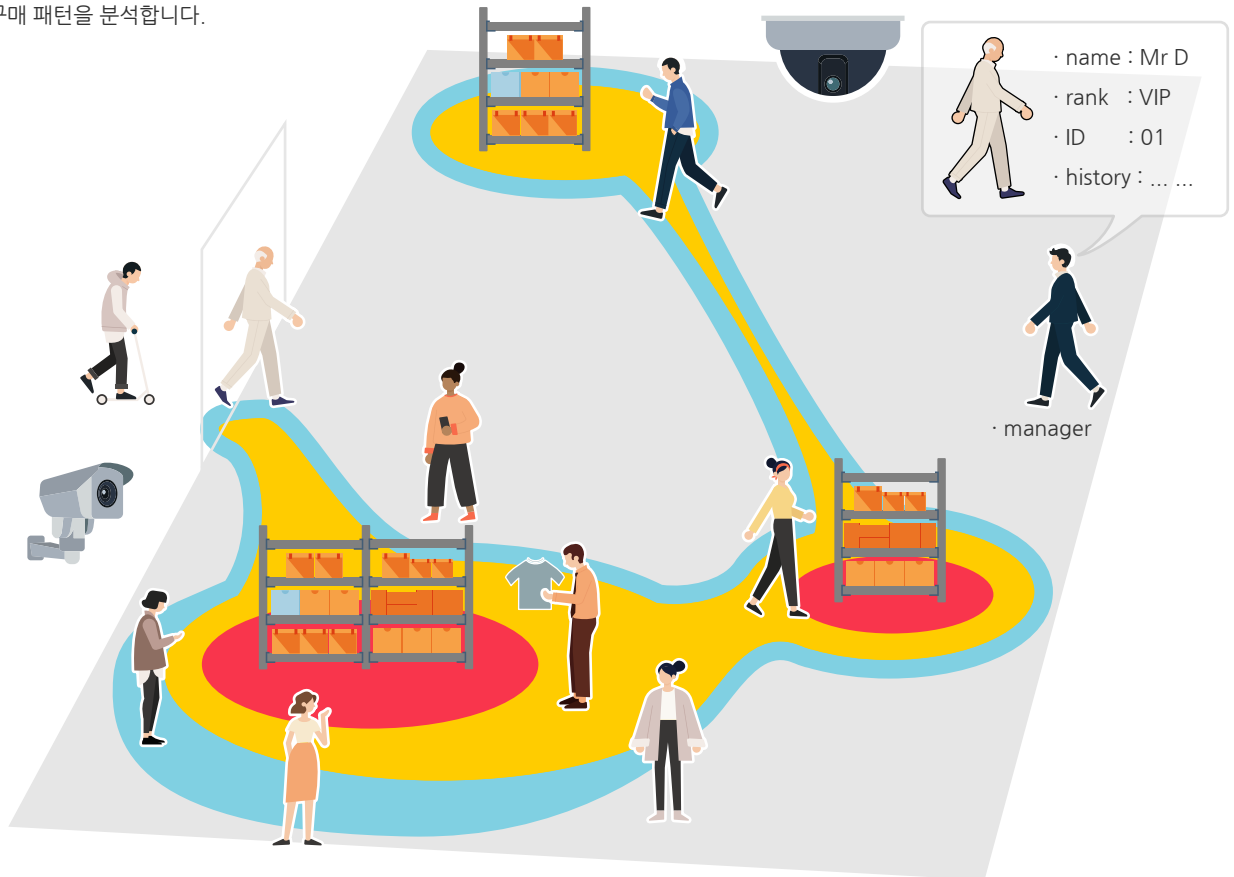
효율성 낮은 고객정보

- 주관적인 고객정보만으로 매장 구성안을 기획하지 못합니다.
- 매장 구성을 매니저 경험에만 의존합니다.
- 우리 매장에 '00 고객'이 얼마나 유입되는지 알 수가 없습니다.



Face ID 고객정보 수집

- REVA 설치매장은 방문 고객의 성별/연령을 분석하며, 방문 고객 중 VIP를 실시간 안내할 수 있습니다.
- REVA 설치매장은 고객 동선을 분석하고 제품을 진열합니다.
- REVA 설치매장은 방문 고객의 상품 선호도를 객관적으로 분석하며 Dashboard로 시각화합니다.
- 전국 매장의 지역별 고객의 유형을 평가하고 구매 패턴을 분석합니다.

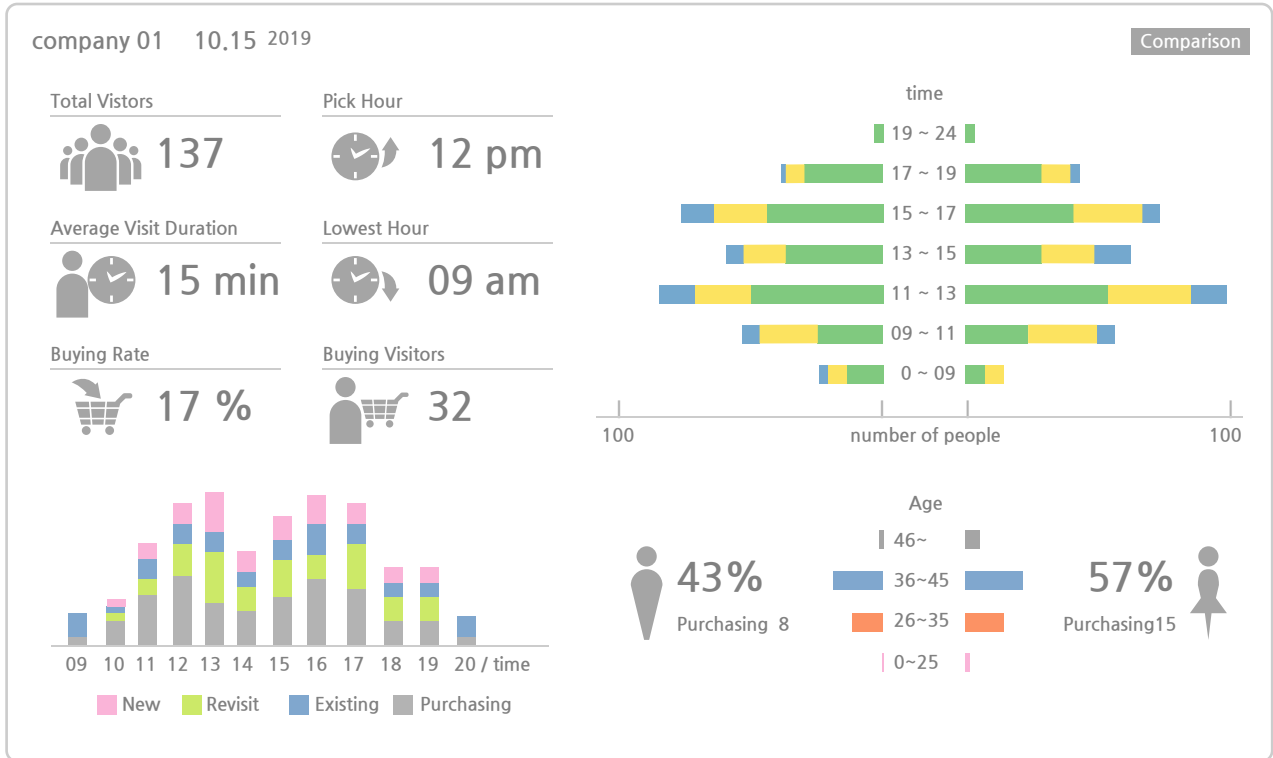


고객 패턴 분석 1

구성

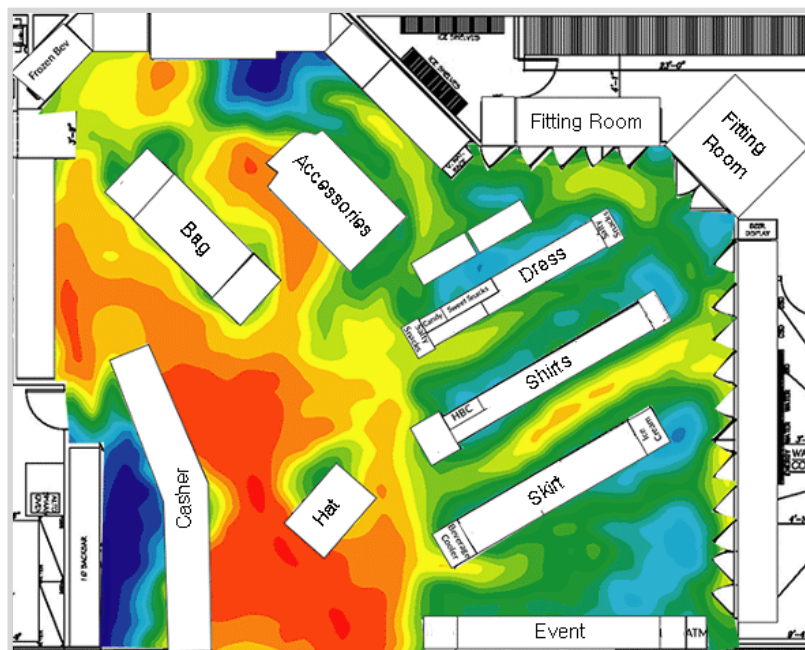
· 방문 고객 수, 성별/연령별, 체류시간, 히트맵, VIP식별

Dashboard 1



히트맵 (Heat-map) 이란

- 고객이 오랜 시간 동안 머무름수록 점점 빨간색으로 표시
- 매장 내 효율적인 상품 진열 방안을 제시



고객 패턴 분석 2

Dashboard 2

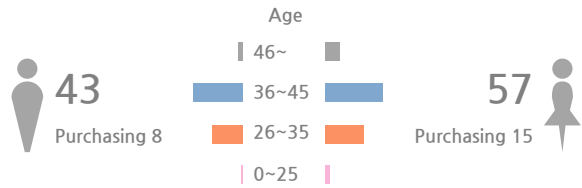
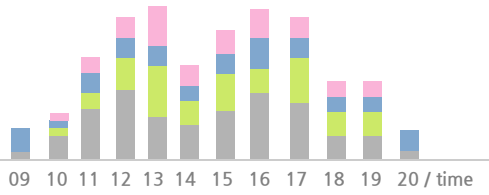
· 금일의 분석을 전일, 전주, 전월, 전년 동기대비로 비교

Comparison of the previous Day, Week, Month, Year

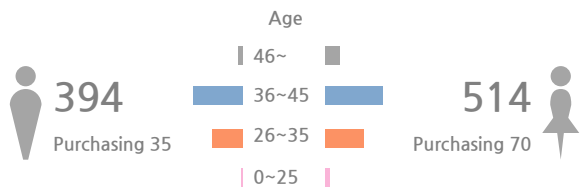
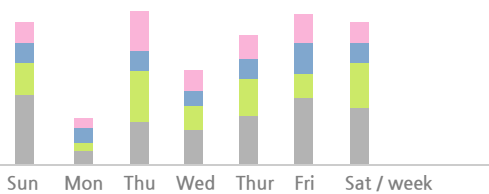
Today	last				Today	last			
	Day	Week	Month	Year		Day	Week	Month	Year
Total Visitors 137	▲ 100	▲ 918	▼ 4,080	▲ 47,085	Average Visit Duration 15 min	▲ 14 _{min}	▲ 13 _{min}	▼ 14 _{min}	▲ 11 _{min}
Buying Visitors 21	▲ 18	▲ 140	▼ 521	▲ 913	Buying Rate 17%	▲ 03%	▲ 01%	▼ 01%	▲ 05%

■ New
 ■ Revisit
 ■ Existing
 ■ Purchasing

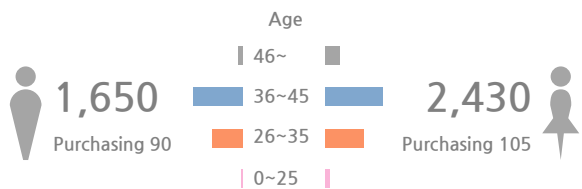
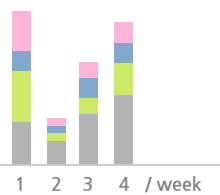
The previous Day



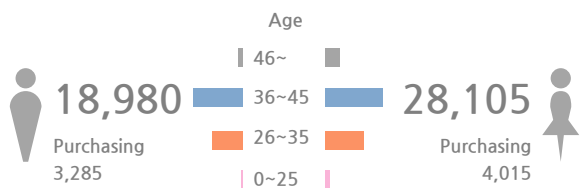
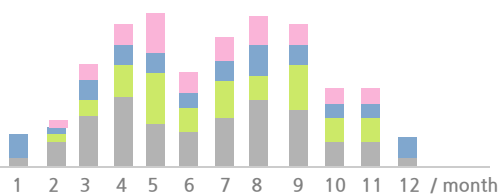
Last Week



Last Month

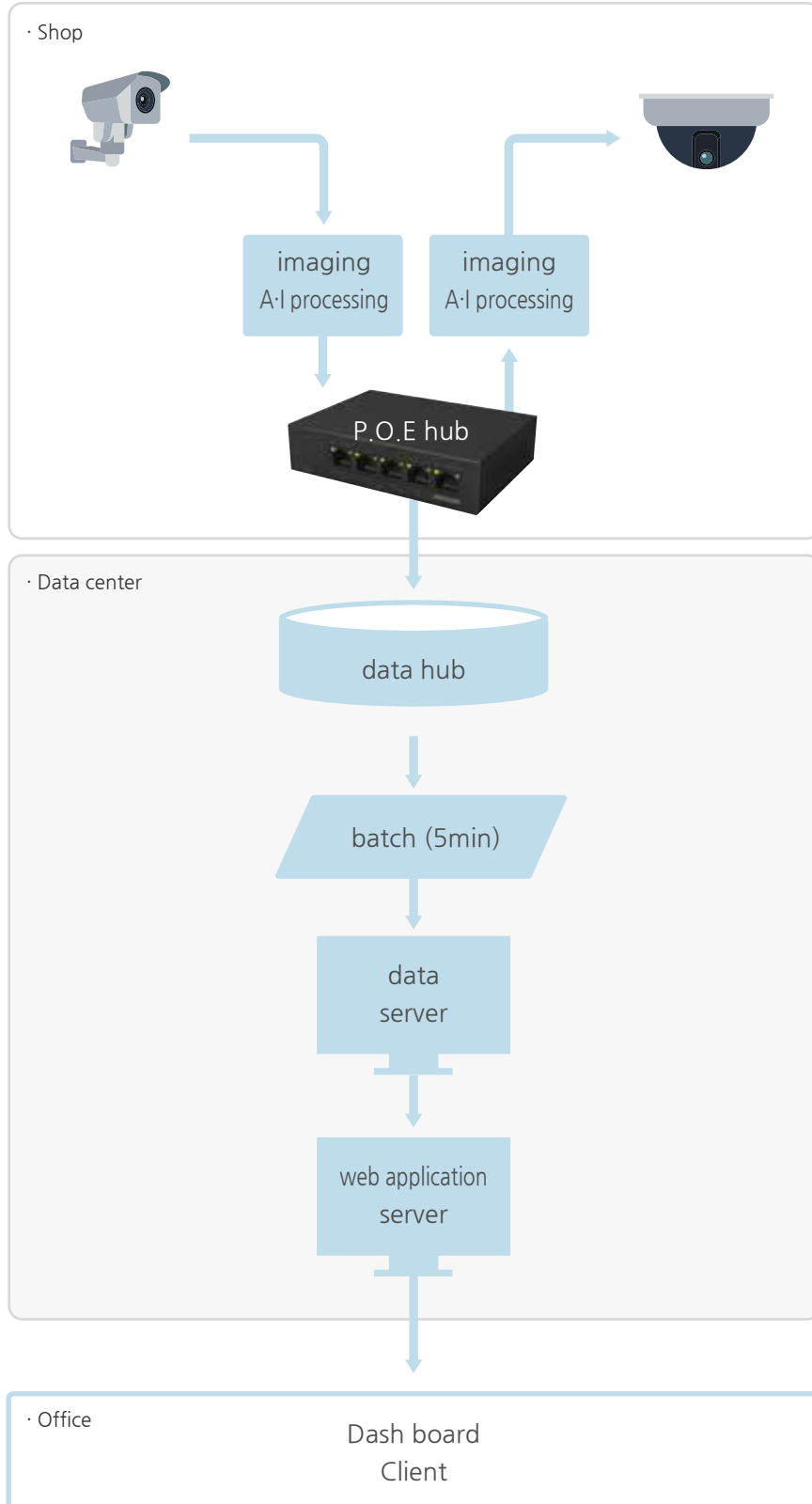


Last Year



하드웨어 구성

구성



프로그램 사용료

매장 성향(종류)에 따른 5가지 상품 구성

- 고객 수 조회 : 기본 기능
- 방문 고객 체류시간 조회 : 지역별 매장 인지도 분석
- 고객의 나이/성별 분석 : 지역별 방문객의 구매 성향을 평가
- 히트맵 : 매장 내 효율적인 진열 방안을 제시
- VIP 식별 : 실시간 집중 고객대응

<p>카메라 1대 이상 필요</p> <h3>Starter</h3> <ul style="list-style-type: none"> · 고객 수 조회 · 방문 고객 체류시간 조회 	<p>최소 2대의 카메라 필요</p> <h3>Advance</h3> <ul style="list-style-type: none"> · 고객 수 조회 · 방문 고객 체류시간 조회 · 고객의 나이/성별 분석 	<p>최소 3대의 카메라 필요</p> <h3>Business</h3> <ul style="list-style-type: none"> · 고객 수 조회 · 방문 고객 체류시간 조회 · 고객의 나이/성별 분석 · 히트맵 	<p>최소 4대의 카메라 필요</p> <h3>VIP</h3> <ul style="list-style-type: none"> · 고객 수 조회 · 방문 고객 체류시간 조회 · 고객의 나이/성별 분석 · 히트맵 · VIP 식별
---	--	--	---

- 라이선스, 카메라, 설치비 별도 (운영중인 CCTV 카메라 사용여부 검토)
- 제조처 : 비트소프트
- 국내 영업 및 운영지원 : (주)두손씨앤아이